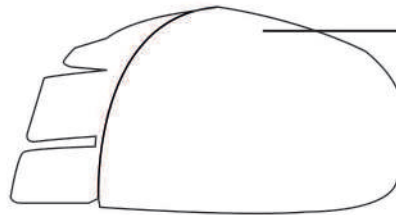




MACCHINE E ATTREZZATURE  
per la cura dell'ambiente

# LE NUO



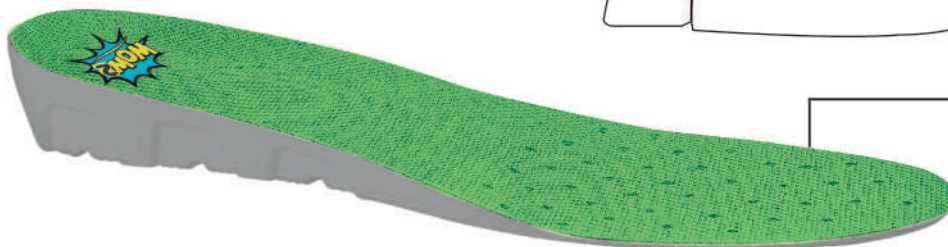
**Airtoe**  
COMPOSITE

PUNTALE  
RESISTENTE A 200J

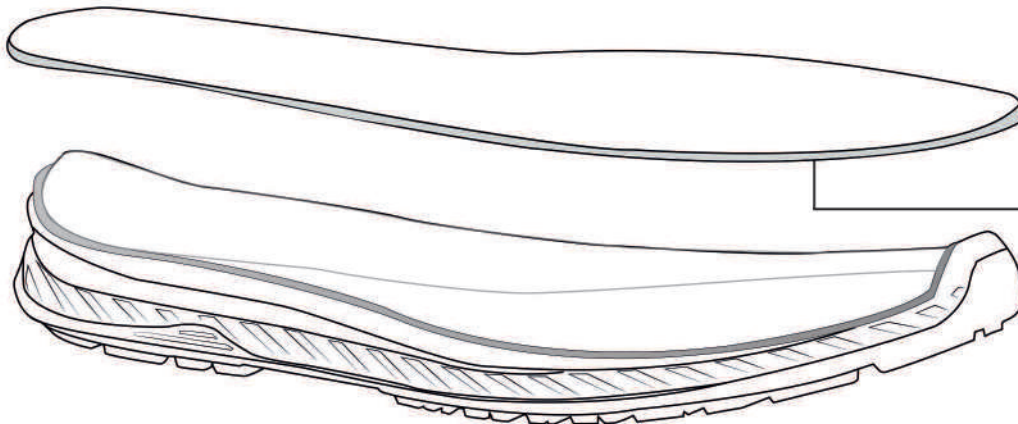


**BASF**  
We create chemistry

SOTTOPIEDE ANATOMICO IN SOFFICE  
MESCOLA DYNAMIC ABBINATA AD UN INSERTO  
ANTIFATICA CON CANALI PER LA CIRCOLAZIONE  
D'ARIA



NUOVA TECNOLOGIA ANTISTATICA SENZA  
CUCITURE PER AUMENTARE IL COMFORT,  
EVITANDO SFREGAMENTI DI CONTATTO CON LA  
PIANTA DEL PIEDE



**Save & Flex**  
plus

ANTIPERFORAZIONE  
NON METALLICA,  
100% DELLA SUPERFICIE PROTETTA

## GAMBE STANCHE E PESANTI?

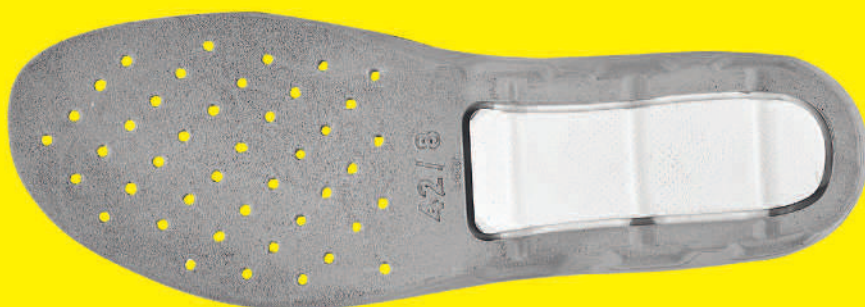
NESSUN PROBLEMA, **U-POWER** HA STUDIATO UN PRODOTTO SU MISURA PER TE, IN GRADO DI INFLUIRE POSITIVAMENTE SUL TUO CORPO, GARANTENDO **ALTE PRESTAZIONI** IN TERMINI DI COMFORT, EQUILIBRIO E DISTRIBUZIONE DEGLI SHOCK IN AMBIENTI DI LAVORO.





# VE CALZATURE **U-POWER** AD EFFETTO **wow2**

LA CONTINUA ATTIVITÀ DI **RICERCA E SVILUPPO** DI U-POWER SORPRENDE GRAZIE ALL'INNOVATIVO SOTTOPIEDE **wow2** CHE COMBINA LE MIGLIORI TECNOLOGIE PER OFFRIRE A TUTTI UN'ESPERIENZA DI **COMFORT ASSOLUTO!**



## wow2

- **ANTIFATICA**
- **COMFORT**
- **TRASPIRANTE**

IL SOTTOPIEDE **wow2** È  
COMPOSTO DA **DUE ELEMENTI:**

- UNA **STRUTTURA** ARCOPLANTARE IN **SOFFICE MESCOLA DYNAMIC DI BASF**, CON STRAORDINARIE PROPRIETÀ AUTOMODELLANTI CAPACI DI DISTRIBUIRE UNIFORMEMENTE LE PRESSIONI DEL PESO CORPOREO SUL PIEDE.
- UN **INSERTO** REALIZZATO CON UNA RIVOLUZIONARIA MESCOLA **BASF** CHE GARANTISCE PROPRIETÀ **ANTI-FATICA**, IN GRADO DI ALLEVIARE LO STRESS CORPOREO DERIVANTE DALLA PERMANENZA PROLUNGATA IN POSIZIONE ERETTA.
- IL RISULTATO È UNA SENSAZIONE DI **BENEFICIO IMMEDIATO** GIÀ AL PRIMO INDOSSO DELLA CALZATURA, CHE SI TRADUCE NEL CORSO DELLA GIORNATA LAVORATIVA IN UN **MINORE AFFATICAMENTO** QUOTIDIANO.



## THIS IS A REVOLUTION!

La ricerca e l'innovazione sono i motivi che ci animano nel mettere a punto prodotti altamente performanti. Per realizzare **RED Premium, Red 360, Red Lion, Red Over, Red Pro e Bau & Building** ci siamo avvalsi della collaborazione con il leader mondiale della chimica, il Gruppo BASF che ha messo a punto **Infinergy®**, il primo TPU espanso

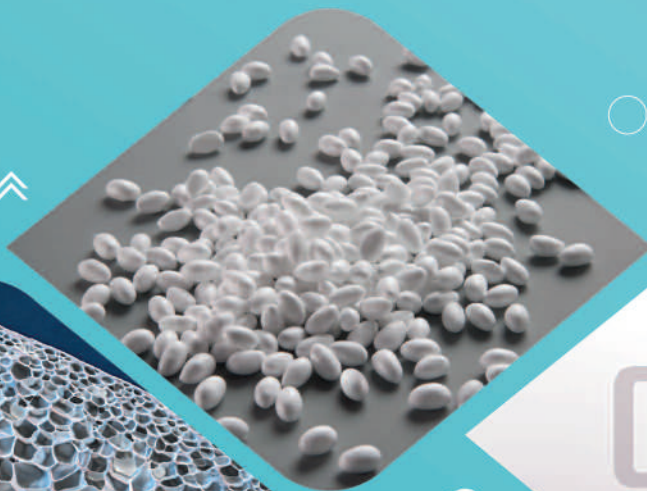
(E-TPU= **Expanded Thermoplastic PolyUrethan**), leggerezza e elasticità in un unico prodotto.

**PERCHÉ IL VOSTRO BENESSERE E LA VOSTRA SICUREZZA NEL LAVORO SONO LE NOSTRE PRIORITÀ!**

RedLion nasce dalla volontà di trovare una soluzione ad ogni problematica riferita al mondo del lavoro, sia nelle corte che lunghe distanze che andrete a percorrere: confort, ergonomia, **economia di energie e prestazioni** sono tra i criteri che abbiamo selezionato per **evitarvi lo stress** della vita professionale.

**Infinergy®** è una vera svolta in materia di innovazione, concepita in origine per il mondo dello sport, ha rivoluzionato la calzatura da running. BASF è riuscita in questa performance tecnica associando a schiume costituite da particelle a cellule chiuse a quelle dei poliuretani termoplastici. Questo processo consente di aggiungere alle proprietà del poliuretano termoplastico i vantaggi specifici delle schiume. Unisce quindi due caratteristiche normalmente contrapposte: da un lato **morbidezza e confort**, dall'altro **stabilità e resilienza**.

01



02



### Infinergy® :

- Grande elasticità
- Alta capacità di resilienza
- Flessibilità e leggerezza
- Bassa densità
- Alta resistenza alla trazione
- Resistente all'abrasione
- Alta impermeabilità
- Resistenza alle variazioni di temperature termiche (da -20° a +40°)
- Coefficiente di rimbalzo superiore del 55%

**Infinergy®** immagazzina l'energia per restituirla. **Un concentrato di tecnologia che reinventa l'ammortizzazione tradizionale in ammortizzazione dinamica.**

- Un'ammortizzazione morbida e dinamica che restituisce energia positiva. L'energia viene conservata nella fase di aderenza al suolo, e nella fase di movimento del piede, la suola la restituisce spingendo il piede in avanti.
- Resistenza eccellente e duratura sebbene esposta a continue sollecitazioni.
- Contrariamente alle altre schiume tradizionali, **Infinergy®** conserva una memoria elastica ad ogni temperatura, da quelle più calde (+40°) a quelle più rigide (-20°).





# TECHNOLOGY

## Un confort unico per tutto l'arco della vostra giornata

Un'efficacia reale, l'ammortizzazione **Infinergy**® aiuta a risparmiare energia molto più a lungo di una suola tradizionale con un effetto garantito di leggerezza, libertà di movimento, anti-fatica, riduzione dei disturbi muscolo-scheletrici.

È la soluzione per migliorare le condizioni dei lavoratori sottoposti giornalmente a posizioni penalizzanti e stress di vario genere:

- Tempi prolungati in piedi
- Spostamenti a piedi su brevi e lunghe distanze
- Lunghi periodi in ginocchio o accovacciati
- Salire e scendere ripetutamente le scale
- Stesse posture e stessi gesti ripetuti giornalmente

03



**Infinergy**®

Made with Infinergy® by BASF

04



**Infinergy**® garantisce ai tuoi piedi massimo comfort e reattività.

- Una naturale flessibilità assicurata su tutta la superficie del piede, dal tallone all'avampiede.
- Una suola leggera ed elastica, che si adatta alla superficie del suolo, grazie al suo design, garantisce la massima stabilità.
- Una combinazione di tomaie dal look elegante, costruite con materiali molto morbidi che avvolgono il piede per un comfort totale: fibre tessili ultra traspiranti e pellami pieno fiore naturali.

**Un look ed una calzata perfetta associata ad un'ammortizzazione ottimale!**

ontare tutte le vostre sfide!

**U-POWER**  
Don't worry... be happy!



# OUR TECHNOLOGY

## Natural CONFORT 11®



INIZIO  
GIORNATA



FINE  
GIORNATA

Dall'esperienza acquisita monitorando il piede nelle situazioni di massimo sforzo e carico, nasce la forma **Natural Confort 11**.

Il piede nelle diverse fasi della giornata lavorativa subisce delle mutazioni anche notevoli.

**Natural Confort 11** garantisce una calzatura naturale e senza costrizioni durante tutto il giorno.

## Airtoe® ALUMINIUM

Lo scopo del puntale è quello di proteggere le dita dagli urti e dagli schiacciamenti, garantendo sicurezza al piede.

Per questo, la scelta del materiale con cui viene realizzato è di fondamentale importanza.

U-power propone una gamma completa di puntali di sicurezza realizzati con differenti materiali, ognuno dei quali è adatto ad uno specifico impiego.

### Airtoe ALUMINIUM



La nobiltà e la leggerezza dell'alluminio per un comfort senza compromessi  
**AIRTOE ALUMINIUM**

Peso circa 54 gr

### Airtoe COMPOSITE



La versatilità e la leggerezza del composite  
**AIRTOE COMPOSITE**

Peso circa 50 gr



**PUNTALE IN ACCIAIO**  
Peso circa 93 gr



## wingtex®

La rivoluzionaria fodera a tunnel d'aria che garantisce un'elevata traspirabilità.

Le speciali microcellule assorbono e disperdono l'umidità.

**U-power®**  
Don't worry... be happy!





## **GIALLO NERO** **LA LINEA** **DEL FUTURO**

### **GRAFENE**

IL GRAFENE È IL MATERIALE PIÙ SOTTILE DEL MONDO, BIDIMENSIONALE, INNOVATIVO E INTELLIGENTE CHE GESTISCE IL CALORE ISOLANDO IL CORPO DAL FREDDO.

È IL MATERIALE DEL FUTURO PER L'ABBIGLIAMENTO GRAZIE ALLE SUE INNUMEREBOLI PROPRIETÀ PERCHÈ DOTATO DI UN'ELEVATA STABILITÀ MECCANICA.

HA UN'ELEVATA AZIONE ANTIMICROBICA, DUREVOLE ED È RESISTENTE A PRESSIONI ANCHE ELEVATE.

QUESTO È POSSIBILE IN QUANTO IL GRAFENE È COSTITUITO DA UN RETICOLO A SIMMETRIA ESAGONALE CHE CONDUCE ELETTRONI VELOCEMENTE E TRASPORTA CALORE.

INOLTRE, È UN MATERIALE ALTAMENTE IMPERMEABILE POICHÈ LA SUA STRUTTURA COMPATTA È RESISTENTE ALLE MOLECOLE E A TUTTI I GAS.



## WINK



EN 14058  
CE EN ISO 13688

**FU255BC**  
BLACK CARBON

**MISURE disponibili: M L XL 2XL**

### COMPOSIZIONE

**ESTERNO:** 100% POLIESTERE PONGEE MICRORISTOP 240T • 110 gr/m<sup>2</sup>

**IMBOTTITURA:** 100% POLIESTERE FIBRA DI GRAFENE  
**FODERA:** 100% NYLON

- » Giacca idrorepellente con imbottitura in grafene che grazie alle sue proprietà di termoregolazione favorisce l'omogenea distribuzione del calore rendendo il capo adatto a qualsiasi condizione climatica. **Il grafene ha ottime proprietà batteriostatiche**, che permettono ai capi che lo contengono di non assumere un odore sgradevole, anche se utilizzati durante il lavoro.
- » Due tasche frontali scalda mani con fori di drenaggio e due tasche verticali chiuse con zip. Tasca verticale sul petto chiusa con zip. Due ampie tasche interne di cui una con chiusura a zip.
- » Chiusura centrale con zip.
- » Cappuccio fisso regolabile con le coulisse. Fondo regolabile con coulisse. Polsini regolabili con velcro e polsino antivento elasticizzato con foro passa-pollice.
- » Collo interno in morbido microfleece.
- » Banda reflex sul petto e sul cappuccio nelle varianti colore Asphalt Grey e Dark Green, mentre bande effetto carbonio nella variante Black Carbon. Stampa logo reflective "U-Power" sul petto e stampa "U-Supremacy" sulla schiena. Apertura interna posteriore per agevolare stampe e ricami.

## GALAXY



CE EN ISO 13688

**FU275BC**  
BLACK CARBON

**MISURE disponibili: M L XL 2XL**

### COMPOSIZIONE

**TESSUTO PRINCIPALE:** 100% POLIESTERE • 290 gr/m<sup>2</sup>

**TASCA:** 90% NYLON • 10% SPANDEX • 260 gr/m<sup>2</sup>

- » Felpa full-zip con cappuccio fisso regolabile.
- » Due tasche sul fondo con fori di drenaggio e una tasca verticale sul petto chiusa con zip.
- » Cappuccio rivestito internamente in morbido jersey 100% poliestere. Fori di traspirazione sotto le ascelle.
- » Polsino anti-vento elasticizzato con foro passa-pollice e con foro per l'orologio.
- » Banda reflex sul petto e sul cappuccio nelle varianti colore Asphalt Grey e Dark Green, mentre bande effetto carbonio nella variante Black Carbon. Stampa logo reflective "U-Power" sul petto lato destro.

## WALL



CE EN ISO 13688

**FU278BC**  
BLACK CARBON

**MISURE disponibili: M L XL 2XL**

### COMPOSIZIONE

**ESTERNO:** 100% POLIESTERE PONGEE MICRORISTOP 240T • 110 gr/m<sup>2</sup>

**IMBOTTITURA:** 100% POLIESTERE FIBRA DI GRAFENE  
**FODERA:** 100% NYLON

- » Gilet idrorepellente con imbottitura in grafene che grazie alle sue proprietà di termoregolazione favorisce l'omogenea distribuzione del calore rendendo il capo adatto a qualsiasi condizione climatica.
- » Inerti laterali in morbido softshell elasticizzato per aumentare la comodità.
- » Due tasche frontali chiuse con zip. Tasca verticale sul petto chiusa con zip e tasca interna chiusa con velcro.
- » Fondo e giro maniche in tessuto elasticizzato. Chiusura centrale con zip.
- » Banda reflex sul petto lato sinistro e sul colletto nelle varianti colore Asphalt Grey e Dark Green, mentre bande effetto carbonio nella variante Black Carbon. Stampa logo reflective "U-Power" sul petto lato destro. Stampa "U-Supremacy" su schiena.



## HORIZON



CE EN ISO 13688

**FU267BC**  
BLACK CARBON

**MISURE disponibili: M L XL 2XL**

### COMPOSIZIONE

92% NYLON • 8% SPANDEX  
• 260 gr/m<sup>2</sup>

- »» **Pantalone con vestibilità jogging in tessuto U-4 (U-Power 4 way stretch)** molto comodo, resistente alle lacerazioni, morbido sulla pelle, idrorepellente, altamente traspirante, asciuga rapidamente.
- »» **Inserti elasticizzati** in vita e sul fondo per offrire una vestibilità comoda.
- »» **Carrè posteriore** accentuato per una maggior protezione della parte lombare, nastro reflex su passante tubolare posteriore.
- »» **Due ampie tasche anteriori**, due tasche multifunzionali frontali chiuse con zip.
- »» **Due tasche posteriori**, di cui una chiusa con zip e una chiusa con velcro. Tasca porta metro e fettuccia porta martello. **Tasche porta ginocchiera.**
- »» **Chiusura centrale**, bottone gommato antigraffio e battitacco anti usura.
- »» **Protezione per le ginocchia certificata** PPE CAT. 1 - EN ISO 13688:2013, EN 14404:2004+A1:2010 WITH KNEE PAD ART. GC061BC

## HARMONY



CE EN ISO 13688

**FU281BC**  
BLACK CARBON

**MISURE disponibili: M L XL 2XL**

### COMPOSIZIONE

86% NYLON • 14% SPANDEX  
• 140 gr/m<sup>2</sup>

- »» **Pantalone con vestibilità jogging in tessuto U-4 (U-Power 4 way stretch)** molto comodo, resistente alle lacerazioni, morbido sulla pelle, idrorepellente, altamente traspirante, asciuga rapidamente.
- »» **Inserti elasticizzati** in vita e sul fondo per offrire una vestibilità comoda.
- »» **Carrè posteriore** accentuato per una maggior protezione della parte lombare, nastro reflex su passante tubolare posteriore.
- »» **Due ampie tasche anteriori**, due tasche multifunzionali frontali chiuse con zip.
- »» **Due tasche posteriori**, di cui una chiusa con zip e una chiusa con velcro. Tasca porta metro e fettuccia porta martello. **Tasche porta ginocchiera.**
- »» **Chiusura centrale**, bottone gommato antigraffio e battitacco anti usura.
- »» **Protezione per le ginocchia certificata** PPE CAT. 1 - EN ISO 13688:2013, EN 14404:2004+A1:2010 WITH KNEE PAD ART. GC061BC

## ARES



CE EN ISO 13688

**FU280BC**  
BLACK CARBON

**MISURE disponibili: M L XL 2XL**

### COMPOSIZIONE

86% NYLON • 14% SPANDEX  
• TWILL 140 gr/m<sup>2</sup>

- »» **Bermuda con vestibilità jogging in tessuto U-4 (U-Power 4 way stretch)** molto comodo, resistente alle lacerazioni, morbido sulla pelle, idrorepellente, altamente traspirante, asciuga rapidamente.
- »» **Inserti elasticizzati in vita per offrire una vestibilità comoda.**
- »» **Carrè posteriore** accentuato per una maggior protezione della parte lombare, nastro reflex su passante tubolare posteriore.
- »» **Due ampie tasche anteriori**, due tasche multifunzionali frontali chiuse con zip.
- »» **Due tasche posteriori**, di cui una chiusa con zip e una chiusa con velcro. Tasca porta metro e fettuccia porta martello.
- »» **Chiusura centrale** e bottone gommato antigraffio.

**LIBRA**



CE EN ISO 13688

**FU249BC**  
BLACK CARBON

**MISURE disponibili: M L XL 2XL**

**COMPOSIZIONE**

**TESSUTO:** 100% POLIESTERE HeiQ Technology - 150 gr/m<sup>2</sup>

**TESSUTO TASCA:** 86% NYLON, 14% SPANDEX - 140 gr/m<sup>2</sup>

- » **Polo**, manica corta, in 100% poliestere HeiQ Technology tessuto termoregolatore dinamico, odor control e antimicrobico.
- » **Tasca verticale** sul petto chiusa con zip.
- » **Fettucia** tergisudore elasticizzata logata.
- » **Banda reflex** sul petto lato sinistro e stampa logo reflective "U-Power" sul petto lato destro.
- » **Tessuto elasticizzato** di contrasto su tasca.

**FRANK S1P SRC ESD RV20036**

**TOMAIA**

Nylon traspirante e protezione della punta in film antiabrasione

**PUNTALE**

AirToe Aluminium

**ANTIPERFORAZIONE**

Sottopiede antiforo ultra leggero

**COPRISOTTOPIEDE**

**U-POWER original**

**SUOLA**

Mescola PU di nuova generazione

**MISURE**

dalla 37 alla 46



**BART S3 SRC CI ESD RV20214**

**TOMAIA**

Microfiber effetto Nabuk, idrorepellente

**PUNTALE**

AirToe Aluminium

**ANTIPERFORAZIONE**

Sottopiede antiforo ultra leggero

**COPRISOTTOPIEDE**

**U-POWER original**

**SUOLA**

Mescola PU di nuova generazione

**MISURE**

dalla 37 alla 46



**NELSON S3 SRC CI ESD RV10214**

**TOMAIA**

Microfiber effetto Nabuk, idrorepellente

**PUNTALE**

AirToe Aluminium

**ANTIPERFORAZIONE**

Sottopiede antiforo ultra leggero

**COPRISOTTOPIEDE**

**U-POWER original**

**SUOLA**

Mescola PU di nuova generazione

**MISURE**

dalla 37 alla 46



**MATT S3 SRC CI ESD RV20014**

**TOMAIA**

**PUTEK® star** ad alta tenacità, idrorepellente, traspirante e protezione della punta in film antiabrasione

**PUNTALE**

AirToe Aluminium

**ANTIPERFORAZIONE**

Sottopiede antiforo ultra leggero

**COPRISOTTOPIEDE**

**U-POWER original**

**SUOLA**

Mescola PU di nuova generazione

**MISURE**

dalla 37 alla 46



**PU Tek STAR**  
HYPERTEX technology



**JOE S3 SRC CI ESD RV10014**

**TOMAIA**

**PUTEK® star** ad alta tenacità, idrorepellente, traspirante e protezione della punta in film antiabrasione

**PUNTALE**

AirToe Aluminium

**ANTIPERFORAZIONE**

Sottopiede antiforo ultra leggero

**COPRISOTTOPIEDE**

**U-POWER original**

**SUOLA**

Mescola PU di nuova generazione

**MISURE**

dalla 37 alla 46



**PU Tek STAR**  
HYPERTEX technology





**OUR TECHNOLOGY**



**VERDE NERO**  
**LA LINEA SUPERCLASSICA**



## SPOCK



EN 14058  
CE EN ISO 13688

**FU213AG**  
ASPHALT GREY GREEN

**MISURE disponibili: M L XL 2XL**

### COMPOSIZIONE

BUSTO E MANICHE: • 96% POLIESTERE, • 4% SPANDEX  
• MEMBRANA IN TPU • 320 gr/m<sup>2</sup>  
PETTO, SPALLE E CAPPUCCIO: • 100% NYLON PONGEE 20D

- » Giacca softshell ibrida idrorepellente traspirante e antivento estremamente versatile e ideale per chi svolge lavori dinamici in ambienti freddi o medio temperati senza però rinunciare alla libertà di movimento.
- » Chiusura centrale con zip impermeabile. Cappuccio fisso e regolabile, polsini elasticizzati.
- » Piumino trapuntato con tecnologia seamless. Fodera interna in nylon e micropile ripstop con stampa serigrafica
- » Dotato di due ampie tasche frontali chiuse con zip fluo e una tasca sul petto chiusa con zip impermeabile. Due ampie tasche interne.
- » Fondo sagomato e piping fluo su schiena. Logo U-Power tono su tono.

## SPACE



**FU187RL**  
ASPHALT GREY GREEN

**MISURE disponibili: M L XL 2XL**

### COMPOSIZIONE

96% POLIESTERE • 4% SPANDEX  
• 320 gr/m<sup>2</sup>  
• MEMBRANA U-TEX

- » Giacca in Softshell con membrana U-Tex che rende il tessuto impermeabile, traspirante e antivento. Giacca molto comoda e resistente con una fodera interna in morbido micro-fleece fluo.
- » Chiusura centrale con zip impermeabile. Maniche preformate per vestibilità ottimale, cappuccio regolabile e staccabile, polsini regolabili con velcro e polsino antivento elasticizzato con foro passa-pollice.
- » Dotato di due tasche frontali chiuse con zip fluo e coulisse antimpioggia regolabile dall'interno. Una tasca porta cellulare sul petto con tecnologia Free Sound chiusa con zip fluo. Due ampie tasche interne. Tasca supplementare termosaldata su manica sinistra.
- » Fondo sagomato. Nastro reflex su colletto nella parte posteriore. Logo U-Power tono su tono.

## SATURN



CE EN ISO 13688



**PE181RL**  
ASPHALT GREY GREEN

**MISURE disponibili: M L XL 2XL**

### COMPOSIZIONE

90% NYLON • 10% SPANDEX  
• 260 gr/m<sup>2</sup>

- » Gilet in tessuto U-4 (U-Power 4 way stretch) molto comodo, resistente, morbido sulla pelle, idrorepellente, traspirante e asciuga rapidamente.
- » Dotato di due tasche frontali e una tasca porta cellulare sul petto chiuse con zip. Due ampie tasche interne.
- » Fondo sagomato.



## RAINBOW



CAPPUCCIO FISSO  
REGOLABILE

EN 14058  
CE EN ISO 13688

**EY174BC**  
BLACK CARBON

**MISURE disponibili: M L XL 2XL**

### COMPOSIZIONE

- 100% POLIESTERE
- 310 gr/m<sup>2</sup>

- » Felpa full-zip con interno in morbido pile. Colletto alto. Chiusura centrale con zip
- » Polsini e fondo in tessuto elasticizzato. Cappuccio fisso regolabile. Due tasche frontali e una tasca sul petto chiuse con zip.
- » Logo U-Power "testa di leone" tono su tono applicato su braccio destro.

## FLUO



**SLIM FIT**

LOTTO DA



3 PCS  
TAGLIE PER COLORE

**EY195VF**  
VERDE FLUO

**MISURE disponibili: M L XL 2XL**

### COMPOSIZIONE

- 100% COTONE FIAMMATO
- 145 gr/m<sup>2</sup>

- » T-Shirt manica corta in 100% cotone fiammato in colori fluo. Tessuto in cotone con filato "slub cotton" (cotone fiammato) ottenuto con fili di spessore variabile che rendono la T-Shirt estremamente confortevole, traspirante e delicata sulla pelle.
- » Fettuccia tergisudore in tono.
- » Girocollo a costine.
- » Logo gommato tono su tono.

## MERCURY



**SLIM FIT**



CE EN ISO 13688

**FU196RL**  
ASPHALT GREY GREEN

**MISURE disponibili: M L XL 2XL**

### COMPOSIZIONE

- 86% NYLON • 14% SPANDEX
- 140 gr/m<sup>2</sup>

- » Bermuda in tessuto U-4 (U-Power 4 way stretch) molto comodo, resistente, morbido sulla pelle, idrorepellente, traspirante, asciuga rapidamente. Dotato di due ampie tasche anteriori, elastico in vita con un sistema innovativo di regolazione a scomparsa.
- » Carrè posteriore accentuato per una maggior protezione della parte lombare, nastro reflex su passante tubolare posteriore.
- » Tasca laterale porta utensili, multifunzionale con porta badge a scomparsa, due tasche posteriori di cui una con pattina e una con chiusura di sicurezza a velcro.
- » Due tasche, chiuse con zip in corrispondenza del tascone laterale e della tasca frontale destra.
- » Triple cuciture.
- » Chiusura centrale e bottone gommato antigraffio.
- » Zip YKK.



## ATOM



### SLIM FIT

CE EN ISO 13688



**PE145RL**  
ASPHALT GREY GREEN



EN 13030:2004+A2:2010  
TYPE 2 - LEVEL 1



**MISURE disponibili: M L XL 2XL**

#### COMPOSIZIONE

90% NYLON • 10% SPANDEX  
• 260 gr/m<sup>2</sup>

- » **Pantalone in tessuto U-4 (U-Power 4 way stretch)** molto comodo, resistente, morbido sulla pelle, idrorepellente, traspirante, asciuga rapidamente. Dotato di due ampie tasche anteriori, elastico in vita con un sistema innovativo di regolazione a scomparsa.
- » **Carrè posteriore** accentuato per una maggior protezione della parte lombare, nastro reflex su passante tubolare posteriore.
- » **Tasca laterale porta utensili**, multifunzionale con porta badge a scomparsa, due tasche posteriori di cui una con pattina e una con chiusura di sicurezza a velcro, due **tasche porta ginocchiera** con ingresso facilitato e battitacco tutto in resistente polyoxford 600D.
- » **Due tasche**, chiuse con zip in corrispondenza del tascone laterale e della tasca frontale destra.
- » **Triple cuciture**. Chiusura centrale e bottone gommato antigraffio. Zip YKK.
- » **Protezione per le ginocchia certificata** PPE CAT. 1 - EN ISO 13688:2013, EN 14404:2004+A1:2010 WITH KNEE PAD ART. GC061BC



## WORLD



### SLIM FIT

CE EN ISO 13688



**FU189RL**  
ASPHALT GREY GREEN



**MISURE disponibili: M L XL 2XL**

#### COMPOSIZIONE

86% NYLON • 14% SPANDEX  
• 140 gr/m<sup>2</sup>

- » **Pantalone in tessuto U-4 (U-Power 4 way stretch)** molto comodo, resistente, morbido sulla pelle, idrorepellente, traspirante, asciuga rapidamente. Dotato di due ampie tasche anteriori, elastico in vita con un sistema innovativo di regolazione a scomparsa.
- » **Carrè posteriore** accentuato per una maggior protezione della parte lombare, nastro reflex su passante tubolare posteriore.
- » **Tasca laterale porta utensili**, multifunzionale con porta badge a scomparsa, due tasche posteriori di cui una con pattina e una con chiusura di sicurezza a velcro, battitacco in resistente polyoxford 300D.
- » **Due tasche**, chiuse con zip in corrispondenza del tascone laterale e della tasca frontale destra.
- » **Triple cuciture**. Chiusura centrale e bottone gommato antigraffio. Zip YKK.





# THIS IS A REVOLUTION!

Più energia usi, più ne ricevi!  
 Nessun limite al tuo lavoro...  
 Nessun ostacolo potrà fermarti...  
**RedLion ti renderà invincibile!!!**  
 Grazie alla nuova suola hi-tech con  
 inserto in Infinergy® ad ogni tuo passo  
 ti sentirai ricaricato, pronto per nuove  
 sfide...  
**Scarpe RedLion, energia inesauribile!!!**



**wingtex**

FODERA A TUNNEL D'ARIA

**Airtoe**  
ALUMINIUM

PUNTALE DI SICUREZZA

**Airtoe**  
COMPOSITE

PUNTALE DI SICUREZZA

**Save & Flex**  
plus

SOLETTA  
ANTIPERFORAZIONE  
"NO METAL"



**U-POWER**  
ORIGINAL

SOTTOPIEDE ANATOMICO

**Natural**  
CONFORT<sup>11</sup>

FORMA ANATOMICA CON  
CALZATA 11 MONDOPPOINT

## SUMMER SIP SRC ESD RL20346

### TOMAIA

Airnet ultra-traspirante  
e morbida pelle  
scamosciata

### PUNTALE

AirToe Aluminium

### ANTIPERFORAZIONE

Save & Flex® PLUS

### COPRISOTTOPIEDE

**U-POWER** original

### SUOLA

PU/PU e Infinergy®

### MISURE

dalla 37 alla 46



## POINT SIP SRC ESD RL20036

### TOMAIA

Nylon ultra traspirante  
e morbida pelle  
scamosciata

### PUNTALE

AirToe Aluminium

### ANTIPERFORAZIONE

Save & Flex® PLUS

### COPRISOTTOPIEDE

**U-POWER** original

### SUOLA

PU/PU e Infinergy®

### MISURE

dalla 37 alla 46





## EGON

## S1P SRC ESD RN20016

### TOMAIA

Nylon traspirante e microfibra scamosciata con copripuntale di rinforzo in poliuretano

### PUNTALE

AirToe Aluminium

### ANTIPERFORAZIONE

Save & Flex® PLUS

### COPRISOTTOPIEDE

**U-POWER** original, in morbida pelle di vitello bianca

**SUOLA** PU/PU e Infinergy®

### MISURE

dalla 37 alla 46



## HYDRA

## S3 SRC CI ESD RU20134

### TOMAIA

Pelle nabuk naturale bottalato, idrorepellente

### PUNTALE

AirToe Aluminium

### ANTIPERFORAZIONE

Save & Flex® PLUS

### COPRISOTTOPIEDE

**U-POWER** original

### SUOLA

PU/PU High Rebound in Elastopan di Basf

### MISURE

dalla 37 alla 46



## ARIES

## S3 SRC CI ESD RU10134

### TOMAIA

Pelle nabuk naturale bottalato, idrorepellente

### PUNTALE

AirToe Aluminium

### ANTIPERFORAZIONE

Save & Flex® PLUS

### COPRISOTTOPIEDE

**U-POWER** original

### SUOLA

PU/PU High Rebound in Elastopan di Basf

### MISURE

dalla 37 alla 46



## YODA

## S3 SRC CI ESD RL20174

### TOMAIA

Pelle nabuk naturale bottalato, idrorepellente

### PUNTALE

AirToe Aluminium

### ANTIPERFORAZIONE

Save & Flex® PLUS

### COPRISOTTOPIEDE

**U-POWER** original

### SUOLA

PU/PU e Infinergy®

### MISURE

dalla 37 alla 46



## HUMMER

## S3 SRC CI ESD RL10174

### TOMAIA

Pelle nabuk naturale bottalato, idrorepellente

### PUNTALE

AirToe Aluminium

### ANTIPERFORAZIONE

Save & Flex® PLUS

### COPRISOTTOPIEDE

**U-POWER** original

### SUOLA

PU/PU e Infinergy®

### MISURE

dalla 37 alla 46







## COMFORT PREMIUM!

Il comfort è assicurato dalla fodera in morbida pelle di vitello bianca che assicura un alto livello di comodità e benessere prolungato. Red Premium rappresenta la collezione U-Power più comoda di sempre grazie al mix tra morbida fodera in pelle e Infinergy®.



## LA TUA ARMA SEGRETA!

### RED360 SKILLS

- Energia e Vitalità
- Freschezza e Leggerezza
- Comodità e Comfort
- Stabilità e Tecnologia
- Battistrada e Trazione Multidirezionale

LA TUA ARMA SEGRETA PER LAVORARE IN SICUREZZA!

INTERSUOLA COMPOSTA DA MIGLIAIA DI CAPSULE CHE TRATTENGONO E RESTITUISCONO L'ENERGIA ACCUMULATA AD OGNI TUO PASSO.



### RESISTENZA ALLO SCIVOLAMENTO

		VALORI NORMA	Red 360
SRC (SRA+SRB)	<b>SRA</b> PIANO DI PROVA PIANO DI CERAMICA LUBRIFICANTE H <sub>2</sub> O + DETERGENTE	Pianta	0,32 <b>0,68</b>
		Tacco INCLINAZIONE 7°	0,28 <b>0,44</b>
	<b>SRB</b> PIANO DI PROVA PIANO DI ACCIAIO LUBRIFICANTE GLICERINA	Pianta	0,18 <b>0,24</b>
		Tacco INCLINAZIONE 7°	0,13 <b>0,15</b>

REQUISITI DI RESISTENZA ALLO SCIVOLAMENTO SECONDO LA EN ISO 20345:2011 CON METODO SECONDO LA EN 13287:2012

### PU/PU TECNOPOLIMERO LAST-GENERATION



BATTISTRADA AD ANGOLO VIVO PER AUMENTARE LA TENUTA

CANALI STABILIZZANTI MULTILIVELLO PER MIGLIORARE LA TENUTA ALLO SCIVOLAMENTO

TACCO PREFORMATO DI ALTEZZA 6 MM POLIFUNZIONALE

BATTISTRADA AD ANGOLO VIVO PER AUMENTARE LA TENUTA



## RAINBOW



CAPPUCCIO FISSO  
REGOLABILE

EN 14058  
CE EN ISO 13688

EY174OF  
ORANGE FLUO

**MISURE disponibili: M L XL 2XL**

### COMPOSIZIONE

- 100% POLIESTERE
- 310 gr/m<sup>2</sup>

- » Felpa full-zip con interno in morbido pile. Colletto alto. Chiusura centrale con zip
- » Polsini e fondo in tessuto elasticizzato. Cappuccio fisso regolabile. Due tasche frontali e una tasca sul petto chiuse con zip.
- » Logo U-Power "testa di leone" tono su tono applicato su braccio destro.

## CRAZY



HX141WB  
WESTLAKE  
BLUE

STRETCHFABRIC  
SLIM FIT



HX141SG  
STONE GREY

CE EN ISO 13688

**MISURE disponibili: M L XL 2XL**

### COMPOSIZIONE

- 64% POLIESTERE • 34% COTONE
- 2% ELASTANE • TWILL 245 gr/m<sup>2</sup>

- » Pantalone cargo in TC stretch dotato di due ampie tasche multifunzionali laterali, 2 tasche anteriori, 2 tasche posteriori di cui una con pattina e una con chiusura di sicurezza a velcro. Rinforzo in poly-oxford su tasche laterali, elastico in vita, profili reflex su pattina tasche laterali e pattina tasca posteriore, chiusura centrale con zip e bottone. Carré posteriore accentuato per una maggior protezione della parte lombare. Ginocchia pre-formate per un maggior comfort. Nastro rosso/reflex su passante tubolare posteriore.
- » Triple cuciture.

## GUAPO



ST211DS  
DESERT SAND

STRETCHFABRIC  
SLIM FIT

**MISURE disponibili: M L XL 2XL**

### COMPOSIZIONE

- 98% COTONE • 2% SPANDEX
- TWILL 245 gr/m<sup>2</sup>

- » Pantalone da lavoro in cotone elasticizzato. Dotato di due ampie tasche multifunzionali laterali, due tasche anteriori e una tasca posteriore.
- » Elastico in vita e carré posteriore accentuato per una maggior protezione della parte lombare.
- » Ginocchia pre-formate per un maggior comfort. Fettuccia porta martello. Triple cuciture, chiusura centrale con zip e bottone gommato antigraffio.
- » Battitacco con tessuto di rinforzo anti usura.

CE EN ISO 13688



## REAL SIP SRC BC10315

### TOMAIA

Pelle scamosciata con inserti Textile ultra traspirante

### PUNTALE

Acciaio

### ANTIPERFORAZIONE

Lamina acciaio ergonomica

### COPRISOTTOPIEDE

Flat-Fit

### SUOLA

PU/PU

### MISURE

dalla 37 alla 46



## HELSINKI UK S3 SRC CI ESD RI11014

### TOMAIA

Pelle pull-up idrorepellente morbida e resistente

### PUNTALE

AirToe Composite

### ANTIPERFORAZIONE

Save & Flex® PLUS

### COPRISOTTOPIEDE

Antifatica WOW2

### SUOLA

PU/PU, antiabrasione, antolio, antiscivolo e antistatico

### MISURE

dalla 37 alla 46



## ELVIS SIP SRC ESD RN20026

### TOMAIA

Nylon traspirante e microfibra scamosciata con copripuntale di rinforzo in poliuretano

### PUNTALE

AirToe Aluminium

### ANTIPERFORAZIONE

Save & Flex® PLUS

### COPRISOTTOPIEDE

U-POWER original, in morbida pelle di vitello bianca

### SUOLA

PU/PU e Infinergy®

### MISURE

dalla 37 alla 46



## YELLOW SIP SRC ESD RL20386

### TOMAIA

Nylon ultra traspirante e morbida pelle scamosciata

### PUNTALE

AirToe Aluminium

### ANTIPERFORAZIONE

Save & Flex® PLUS

### COPRISOTTOPIEDE

U-POWER original

### SUOLA

PU/PU e Infinergy®

### MISURE

dalla 37 alla 46



## RYDER SIP SRC ESD RS20016

### TOMAIA

Nylon ultra traspirante e morbida pelle scamosciata, collarino con tessuto in fibra Lycra® e tallonetta anti-shock

### PUNTALE

AirToe Aluminium

### ANTIPERFORAZIONE

Save & Flex® PLUS

### COPRISOTTOPIEDE

U-POWER original

### SUOLA

PU/PU e Infinergy®

### MISURE

dalla 37 alla 46



## LORD S3 SRC CI ESD RS10124

### TOMAIA

Pelle nabuk naturale bottalato, idrorepellente, tallonetta anti-shock

### PUNTALE

AirToe Aluminium

### ANTIPERFORAZIONE

Save & Flex® PLUS

### COPRISOTTOPIEDE

U-POWER original

### SUOLA

PU/PU e Infinergy®

### MISURE

dalla 37 alla 46





## U-POWER FIT



EN407



X1XXXX

EN388



3121X



Oeko-Tex®  
Standard 100  
SH020 126980 TESTEX



**UG14403**  
BIANCO/GRIGIO

**MISURE disponibili: 8 9 10 11**

### COMPOSIZIONE

RIVESTIMENTO: NITRILE  
FODERA: NYLON E SPANDEX

- » Guanto di protezione contro rischi meccanici e termici.
- » Destrezza livello 5
- » Palmo in nitrile traspirante ed elasticizzato.
- » Guanti leggeri e resistenti all'abrasione che proteggono con una durata eccezionale.
- » Eccellente Grip
- » Finezza: 13
- » Polsino confortevole in Nylon elasticizzato
- » Touchscreen compatibile per l'utilizzo di smartphone e tablet.

## U-POWER FLEX



EN407



X1XXXX

EN388



4121X



Oeko-Tex®  
Standard 100  
SH020 126980 TESTEX



**UG14401**  
GRIGIO/NERO

**MISURE disponibili: 8 9 10 11**

### COMPOSIZIONE

RIVESTIMENTO: NITRILE  
FODERA: NYLON E SPANDEX

- » Guanto di protezione contro i rischi meccanici e termici.
- » Destrezza livello 5
- » Palmo traspirante in Nano schiuma di nitrile traspirante ed elasticizzato, offre comfort e protezione per tutto il giorno, oltre a mantenere le mani fresche e asciutte.
- » Eccellente resistenza all'abrasione
- » Ottimo grip
- » Finezza: 15
- » Polsino confortevole in Nylon elasticizzato.
- » Touchscreen compatibile per l'utilizzo di smartphone e tablet.

## U-POWER ICON



EN407



X1XXXX

EN388



4121X



Oeko-Tex®  
Standard 100  
SH020 126980 TESTEX



**UG14402**  
GIALLO FLUO

**MISURE disponibili: 8 9 10 11**

### COMPOSIZIONE

RIVESTIMENTO: NITRILE  
FODERA: NYLON E SPANDEX

- » Guanto di protezione contro i rischi meccanici e termici.
- » Destrezza livello 5
- » Palmo in Nano schiuma di nitrile traspirante ed elasticizzato
- » Finezza: 15
- » Polsino confortevole in Nylon elasticizzato.
- » Touchscreen compatibile per l'utilizzo di smartphone e tablet.





**FUCSIA NERO**  
**TOTAL LOOK**  
**DONNA**





## SPACE



EN 14058  
CE EN ISO 13688

**FU187GF**  
GREY FUCSIA

**MISURE disponibili: S M L**

### COMPOSIZIONE

96% POLIESTERE • 4% SPANDEX  
• 320 gr/m<sup>2</sup> • MEMBRANA U-TEX

- »» Giacca in Softshell con membrana U-Tex che rende il tessuto impermeabile, traspirante e antivento. Giacca molto comoda e resistente con una fodera interna in morbido microfleece fluo.
- »» Chiusura centrale con zip impermeabile. Maniche preformate per vestibilità ottimale, cappuccio regolabile e staccabile, polsini regolabili con velcro e polsino antivento elasticizzato con foro passa-pollice.
- »» Dotato di due tasche frontali chiuse con zip fluo e coulisse antimpigliamento regolabile dall'interno. Una tasca porta cellulare sul petto con tecnologia Free Sound chiusa con zip fluo. Due ampie tasche interne. Tasca supplementare termosaldata su manica sinistra.
- »» Fondo sagomato. Nastro reflex su colletto nella parte posteriore. Logo U-Power tono su tono.

## RAINBOW



CAPPUCCIO FISSO  
REGOLABILE

**EY174BF**  
BLACK FUCSIA

**MISURE disponibili: S M L**

### COMPOSIZIONE

• 100% POLIESTERE  
• 310 gr/m<sup>2</sup>

- »» Felpa full-zip con interno in morbido pile. Colletto alto. Chiusura centrale con zip
- »» Polsini e fondo in tessuto elasticizzato. Cappuccio fisso regolabile. Due tasche frontali e una tasca sul petto chiuse con zip.
- »» Logo U-Power "testa di leone" tono su tono applicato su braccio destro.

EN 14058  
CE EN ISO 13688

## VEROK

## SIP SRC ESD RL20216

**TOMAIA**  
Nylon ultra traspirante e morbida pelle scamosciata

**PUNTALE**  
AirToe Aluminium

**ANTIPERFORAZIONE**  
Save & Flex® PLUS

**COPRISOTTOPIEDE**  
U-POWER original

**SUOLA**  
PU/PU e Infinergy®

**MISURE**  
dalla 35 alla 42





## ATOM



CE ENISO 13688



**PE145GF**  
GREY FUCSIA

**MISURE disponibili: S M L**

### COMPOSIZIONE

90% NYLON • 10% SPANDEX  
• 260 gr/m<sup>2</sup>

- »» **Pantalone in tessuto U-4 (U-Power 4 way stretch)** molto comodo, resistente, morbido sulla pelle, idrorepellente, traspirante, asciuga rapidamente. Dotato di due ampie tasche anteriori, elastico in vita con un sistema innovativo di regolazione a scomparsa.
- »» **Carrè posteriore** accentuato per una maggior protezione della parte lombare, nastro reflex su passante tubolare posteriore
- »» **Tasca laterale porta utensili**, multifunzionale con porta badge a scomparsa, due tasche posteriori di cui una con pattina e una con chiusura di sicurezza a velcro, e battitacco tutto in resistente polyoxford 600D.
- »» **Due tasche**, chiuse con zip in corrispondenza del tascone laterale e della tasca frontale destra.
- »» **Triple cuciture. Bottone antigraffio, zip YKK.**

## WORLD



## SLIM FIT

CE ENISO 13688



**FU189GF**  
GREY FUCSIA

**MISURE disponibili: S M L**

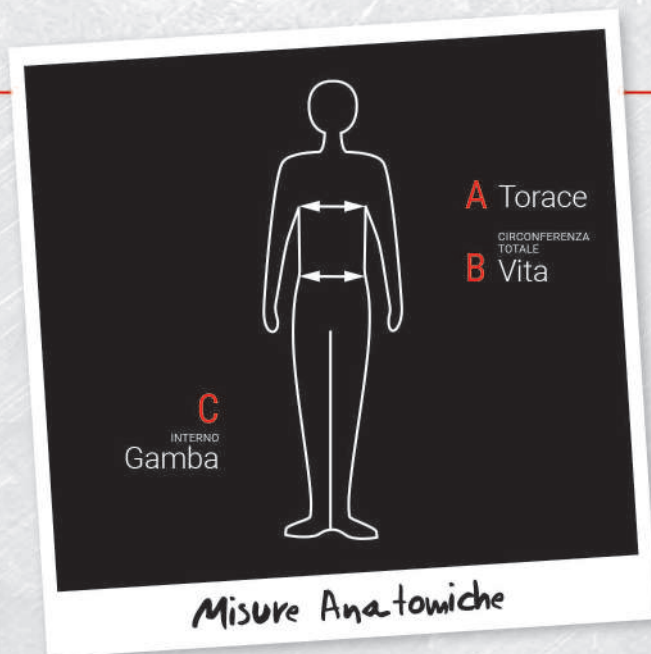
### COMPOSIZIONE

86% NYLON • 14% SPANDEX  
• 140 gr/m<sup>2</sup>

- »» **Pantalone in tessuto U-4 (U-Power 4 way stretch)** molto comodo, resistente, morbido sulla pelle, idrorepellente, traspirante, asciuga rapidamente. Dotato di due ampie tasche anteriori, elastico in vita con un sistema innovativo di regolazione a scomparsa.
- »» **Carrè posteriore** accentuato per una maggior protezione della parte lombare, nastro reflex su passante tubolare posteriore
- »» **Tasca laterale porta utensili**, multifunzionale con porta badge a scomparsa, due tasche posteriori di cui una con pattina e una con chiusura di sicurezza a velcro, battitacco in resistente polyoxford 300D
- »» **Due tasche**, chiuse con zip in corrispondenza del tascone laterale e della tasca frontale destra.
- »» **Triple cuciture. Bottone antigraffio.**
- »» **Zip YKK.**







## VESTIBILITÀ E MISURE

Gli indumenti **U-POWER** sono robusti, resistenti e confortevoli. La tabella anatomica **U-POWER** vi aiuterà a selezionare i capi della taglia più adatta a voi in modo semplice e veloce.

*Le misure sotto riportate sono riferite alle dimensioni dell'individuo. U-Power consiglia all'utilizzatore di provare il capo prima dell'acquisto poiché le misure possono variare a seconda del fit di ogni tipo di indumento.*

### Misure anatomiche maglie e giacche

		XS	S	M	L	XL	2XL	3XL	4XL	5XL
<b>A</b> Torace	cm	78-86	86-94	94-102	102-110	110-118	118-126	126-134	134-142	142-150
	inch	31-34	34-37	37-40	40-43	43-46	46-50	50-53	53-56	56-59

### Misure anatomiche pantaloni da uomo

UK	30	32	33	34	36	38	40	42	44	46	48	
FR	38	40	42	44	46	48	50	52	54	56	58	
EU	44	46	48	50	52	54	56	58	60	62	64	
<b>B</b> CIRCONFERENZA TOTALE Vita	cm	74-78	78-82	82-86	86-90	90-94	94-98	98-102	102-106	106-111	111-117	117-123
	inch	29-31	31-32	32-34	34-35	35-37	37-39	39-40	40-42	42-44	44-46	46-50
<b>C</b> INTERNO Gamba	cm	79	80	81	83	84	85	86	87	87	88	89
	inch	31	31	32	33	33	33	34	34	34	35	35

### Misure anatomiche pantaloni da uomo TG Americane

USA	XS	S	M	L	XL	2XL	3XL	4XL	5XL	
<b>B</b> CIRCONFERENZA TOTALE Vita	cm	68-74	74-82	82-90	90-98	98-106	106-114	114-122	122-130	130-136
	inch	27-29	29-32	32-35	34-38	38-42	42-45	45-48	48-51	51-53
<b>C</b> INTERNO Gamba	cm	84	85	86	87	88	88	88	89	89
	inch	33	33	34	34	35	35	35	35	35



## Misure anatomiche Jeans uomo

INCH		28	30	32	33	34	36	38
USA		S	M	L	XL	2XL	3XL	4XL
<b>B</b> CIRCONFERENZA TOTALE Vita	cm	74-82	82-90	90-98	98-106	106-114	114-122	122-130
	inch	29-32	32-35	34-38	38-42	42-45	45-48	48-51
<b>C</b> INTERNO Gamba	cm	85	86	87	88	88	88	89
	inch	33	34	34	35	35	35	35

## Tabella per la conversione taglie - pantaloni da uomo

SCA*	C42	C44	C46	C48	C50	C52	C54	C56	C58	C60	C62	C64	C66
EU	42	44	46	48	50	52	54	56	58	60	62	64	66
UK	28R	30R	32R	33R	34R	36R	38R	40R	42R	44R	46R	48R	50R
FR/BR	36	38	40	42	44	46	48	50	52	54	56	58	60
DE/NL	40	42	44	46	48	50	52	54	56	58	60	62	64

Per verificare la propria taglia è sufficiente seguire le indicazioni specificate nella tabella taglie. Le misure anatomiche qui riportate si riferiscono esattamente a quelle reali della persona misurabili tramite metro sartoriale.

\*SCANDINAVIA

## Tabella per la conversione taglie Americane - pantaloni da uomo

	XS	S	M	L	XL	2XL	3XL	4XL	5XL
EU	42	44-46	48	50	52	54-56	58-60	62-64	66
UK	28R	30R-32-R	33R	34R	36R	38R-40R	42R-44R	46R-48R	50R
FR/BE	36	38-40	42	44	46	48-50	52-54	56-58	60
DE/NL	40	42-44	46	48	50	52-54	56-58	60-62	64

## Tabella per la conversione taglie Americane - maglie e giacche

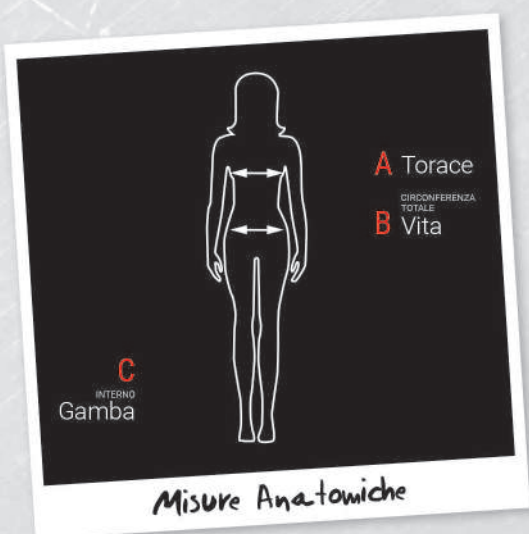
EU	XS	S	M	L	XL	2XL	3XL	4XL	5XL
UK	XXS	XS	S	M	L	XL	2XL	3XL	4XL
FR/BE	XS	S	M	L	XL	2XL	3XL	4XL	5XL
DE/NL	XXS	XS	S	M	L	XL	2XL	3XL	4XL

## Misure anatomiche Felpe e Giacche Donna

USA		XS	S	M	L	XL	2XL	3XL
<b>A</b> CIRCONFERENZA TOTALE Torace	cm	74-82	82-89	89-97	97-105	105-113	113-121	121-130
	inch	29-32	32-35	35-38	38-41	41-44	44-48	48-51

## Misure anatomiche Pantaloni Donna TG Americane

USA		XS	S	M	L	XL	2XL	3XL
<b>B</b> CIRCONFERENZA TOTALE Vita	cm	72-77	77-82	82-87	87-93	93-99	99-105	105-111
	inch	28-30	30-32	32-34	34-36	36-39	39-41	41-44
<b>C</b> INTERNO Gamba	cm	82	84	85	86	87	88	89
	inch	32	33	33	34	34	35	35







VALLESI srl • S.S.78 Km 33 • 62028 SARNANO MC • Tel. +39 0733 658031  
e-mail: [commerciale@valgarden.com](mailto:commerciale@valgarden.com) • [www.valgarden.com](http://www.valgarden.com)